

DRACO-Minor Fibre

- *Transmission, distribution, commutation, et switch KVM pour DVI-D, VGA, USB, audio et RS232*

Fonctions :

► EXTENDER :

1 boîtier local, connecté à un boîtier distant par 1 fibre monomode ou multimode, permet de déporter les ports DVI-D, VGA, USB, audio et RS232 duplex à 400m ou 10km selon le type de fibre. Pour doubler cette distance, il suffit d'ajouter un boîtier switch/répéteur à mi-chemin. Les boîtiers pour deux DVI nécessitent 2 fibres (cf. tableau des variantes).

► SPLITTER (distributeur) :

Le switch/répéteur peut fonctionner comme un splitter multimédia (DVI+audio+RS232 simplex). Il peut être connecté à un boîtier local et 7 boîtiers distants pour une configuration 1 source vers 7 destinations, ou à 2 boîtiers locaux et 3 boîtiers distants pour une configuration de 2 sources vers 3 destinations par source.

► SÉLECTEUR DE SOURCE :

Le switch/répéteur fonctionne aussi comme un sélecteur DVI et/ou VGA + audio + RS232.

Dans cette configuration, les 7 sources multimédia sont branchées à des boîtiers locaux. Un écran DVI et autres périphériques multimédia sont connectés à un boîtier distant.

Deux possibilités de pilotage sont offertes :

- par un bouton qui se trouve sur la face avant du switch/répéteur, ou
- par une liaison RS232 à un équipement de télécommande.

► GRILLE DE COMMUTATION MATRICIELLE :

Grâce toujours aux interrupteurs sur sa face arrière, le switch/répéteur peut être configuré comme un commutateur matriciel de 2x6, 3x5, 4x4, 5x3 et 6x2 entrées/ sorties non bloquées, où n'importe quelle entrée peut être dirigée vers une ou plusieurs sorties. Chaque entrée du switch/répéteur doit être connectée à un boîtier local et chaque sortie à un boîtier distant.

Le contrôle se fait par le bouton de pilotage du switch/répéteur ou par une liaison RS232.

► SWITCH KVM POUR DVI et/ou VGA ET CLAVIER/SOURIS USB

Le switch/répéteur peut être configuré pour fonctionner comme un switch KVM de 7 PCs vers une console.

Un boîtier local est dédié à chaque PC et un boîtier distant pour la console. Le switch/répéteur peut être configuré aussi comme un KVM de 3 PCs à double écrans.

En ajoutant un deuxième niveau de DRACO Minor, il est possible de déployer un KVM jusqu'à 49 PCs. Le DRACO Minor peut être également associé au DRACO Major pour des systèmes de dimensions plus importantes.

Trois façons de pilotage sont disponibles :

- par le bouton de pilotage
- par une liaison RS232
- par Hot-Key; une combinaison de touches sur le clavier de la console.

Caractéristiques-Boîtiers local et distant

► VIDÉO

- DVI numérique en single-link
- VGA
- Résolution : 1920x1200 @60 Hz
- Couleurs : jusqu'à 16 millions
- DCC automatiquement déterminé ; possibilité de forcer le DCC des moniteurs
- Compatibilité HDCP pour le écran local uniquement
- Retour(s) vidéo sur tous les boîtiers locaux
- Connecteurs DVH Femelle
- Nécessité d'une 2^e fibre pour les modèles à 2 têtes Vidéo (cf. tableau des variantes)

► USB

- USB Version 1.1 et 2.0 optionnel.
- Compatibilité HDI (Human Device Interface) exemple : clavier, souris, écran tactile, lecteur d'empreinte digitale

- Un connecteur de type B femelle sur les boîtiers locaux
- Deux connecteurs de type A femelle sur les boîtiers distants

► CLAVIER ET SOURIS

- Compatible USB 1.1
- Connecteurs USB type A mâle

► AUDIO

- Bidirectionnel ; 2 voies distinctes : une pour des enceintes, l'autre pour un microphone
- Deux canaux par voie (stéréo)
- Niveau ligne, 5V
- Qualité CD
- Connecteurs : stéréo jack 3.5mm

► PORT SÉRIÉ

- Bidirectionnel full duplex en mode extender,

sélecteur et switch KVM

- Unidirectionnel en mode Splitter ou Commutateur matriciel
- Bidirectionnel : 1 liaison RS232 à 6 signaux (Tx, Rx, DTR, DSR, RTS, CIS) ou 3 liaisons RS232 à 2 signaux (Tx et Rx)
- En unidirectionnel : 1 liaison Tx
- Vitesse : jusqu'à 19 K bauds, indépendante du format
- Connecteurs DB9 Mâles

► DIMENSIONS ET POIDS

- Boîtiers pour 1 liaison DVI : 103x143x29mm, 600gr
- Boîtiers pour 2 liaisons DVI : 103x143x42mm, 700gr
- Accessoire de mise en rack 19"x1U (en option) accommode jusqu'à 4 boîtiers et/ou switch/répéteurs

Caractéristiques-switch/répéteur | Liaisons | Garantie et documentation

► CARACTÉRISTIQUE - SWITCH/RÉPÉTEUR

- Compatible avec les boîtiers locaux et distants
- 8 connecteurs fibre de type LC pour les signaux des périphériques
- 1 connecteur RJ45 pour l'interface série du switch/répéteur (1 cordon RJ45-DB9 est fourni)
- 1 commutateur DIP à 8 positions, pour choisir le

mode d'utilisation

- 1 bouton poussoir de pilotage pour choisir un mode d'utilisation préprogrammé
- Dimension et poids : 103x143x42mm, 600gm

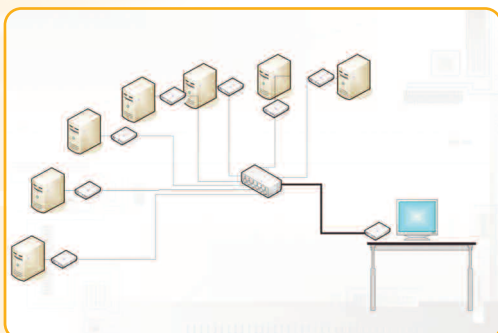
► LIAISONS

- Fibre monomode ou multimode, de préférence 50 microns pour bénéficier de la distance de 400m

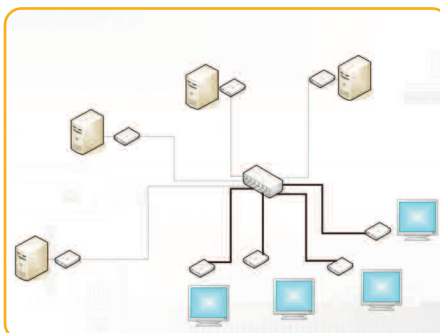
au lieu de 200m avec une multimode de 62,5 microns.

► GARANTIE ET DOCUMENTATION

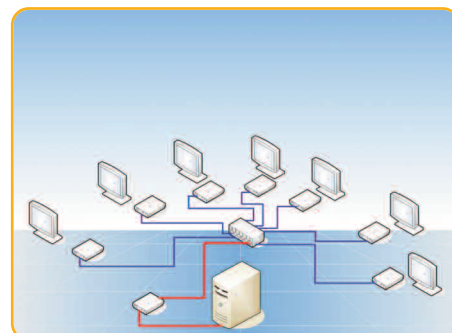
- Le DRACO Minor est garanti 2 ans, pièces et main d'œuvre, retour atelier. Les notices d'utilisation sont en anglais.



KVM



Matriciel



Splitter